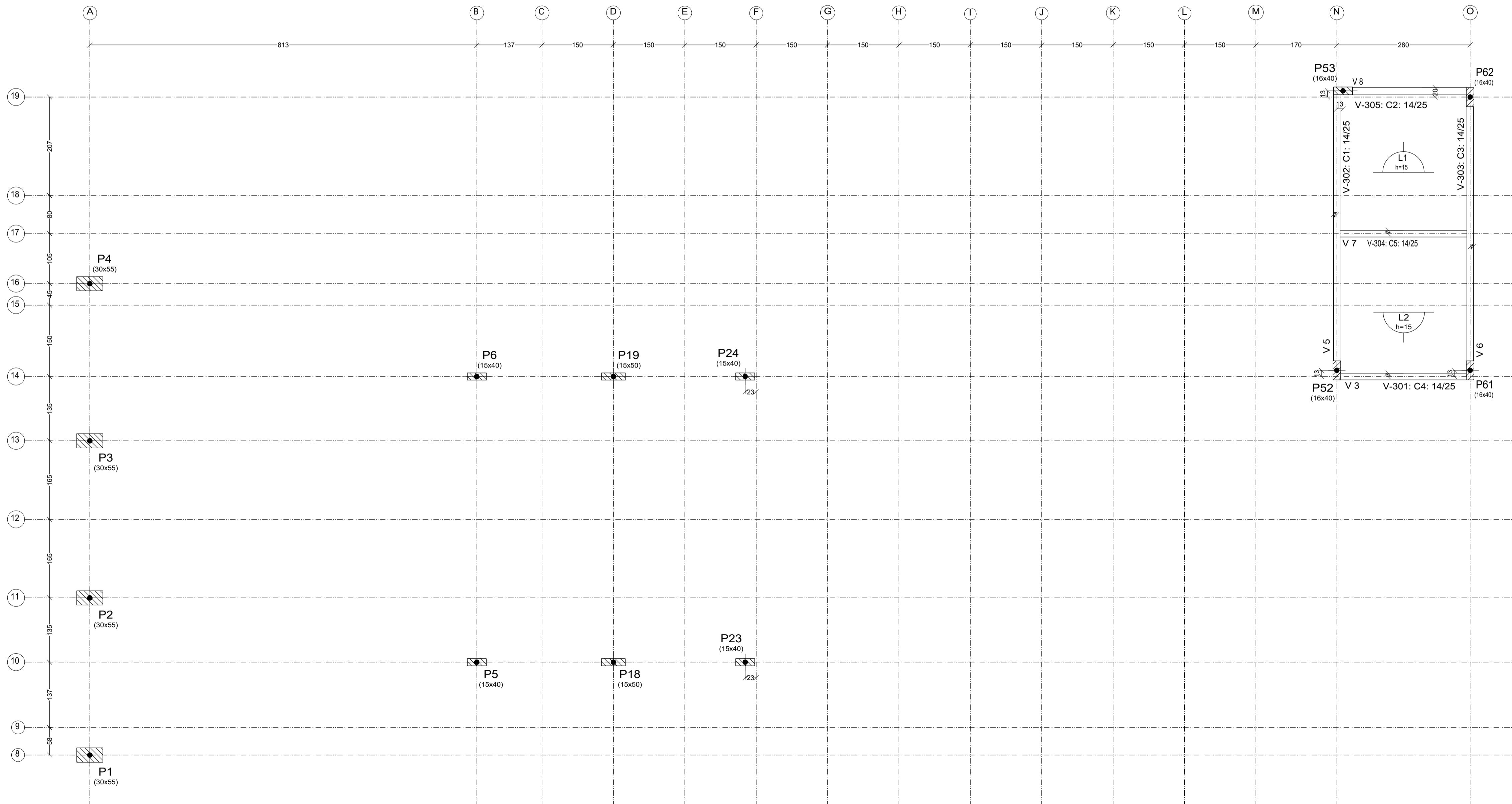


Fundo do Reservatório - Água Potável				
Elemento	Fórmãs (m <sup>2</sup> )	Superfície (m <sup>2</sup> )	Volume (m <sup>3</sup> )	Barra (kg)
Lajes maciças	-	15,20	2,290	114
Vigas	6,09	2,61	0,730	57
Pilares	13,98	-	0,790	463
<b>Total</b>	-	<b>17,81</b>	<b>3,800</b>	<b>634</b>
Índices (por m <sup>2</sup> )	-	-	0,199	33,16
Superfície total: 19,12 m <sup>2</sup>				

Fundo do Reservatório - Água Potável  
 Piso  
 Escala: 1:50



# FORMAS

ARCOVERDE - PE

ENDEREÇO: RUA EDILIO SIMÕES DA ROCHA, 53-85 - SÃO MIGUEL

PROPRIETÁRIO: SEÇÃO JUDICIÁRIA DE PERNAMBUCO

Autor do Projeto: Eng<sup>o</sup> Civil Lucas Castello Branco - CREA Nº 1.768-DPI

Resp. Técnico:

Proprietário:

Autor do Projeto:

CREA Nº 1.768-DPI

R.T. CREA Nº

CREA

FORMAS DO FUNDO DO RESERVATÓRIO

PRANCHA	EDIFÍCIO DE USO PÚBLICO - JUSTIÇA FEDERAL	TIPO
<b>04/06</b>	FORMAS: DIMENSÕES E LOCAÇÃO	<b>ESTR.</b>
Data: Outubro/2022	Desenho: Lúcio	Escala: Indizada